



SARL au capital social de 10 000 Euros
431 693 423 RCS Grenoble – code NAF 722 C
Actimart B1 – 1 rue du Square
13 851 Aix en Provence cedex 3
Tel : 04 42 24 54 14
Fax : 04 42 24 38 62
www.abcengineering.fr

Connexion à ABC PLIE FSE Notice explicative

1. Préambule	1
2. Installation du logiciel « Connexion Bureau à Distance ».....	2
3. Paramétrage de la « Connexion Bureau à Distance ».....	5
4. Premier lancement de ABC PLIE FSE distante.....	11

1. Préambule

Pour accéder à ABC PLIE FSE à distance, le poste doit disposer d'un accès à l'Internet. Pour travailler confortablement, une connexion rapide (type ADSL) est préférable, mais une connexion simple par modem téléphonique (RTC) est suffisante.

NOTE : Dans le cas d'une connexion partagée passant par un pare-feu, le port 3389 doit être ouvert pour laisser passer les connexions Terminal Server. En cas de doute, veuillez vous adresser à votre responsable informatique.

Afin d'accéder à ABC PLIE FSE à distance, vous devez disposer du logiciel « Connexion Bureau à Distance » (CBD). L'explication de l'installation de la CBD est détaillée dans le paragraphe 2 Installation du logiciel « Connexion Bureau à Distance » à la page 2

Avant la première utilisation de ABC PLIE FSE, vous devez en configurer l'accès à partir de la CBD. La procédure est détaillée au paragraphe 3 Paramétrage de la « Connexion Bureau à Distance » à la page 5.

NOTE : Si vous utilisez Windows XP (version professionnelle ou familiale) la « Connexion Bureau à Distance » est présente par défaut. Il est inutile de l'installer : passez directement au point 3 Paramétrage de la « Connexion Bureau à Distance » à la page 5

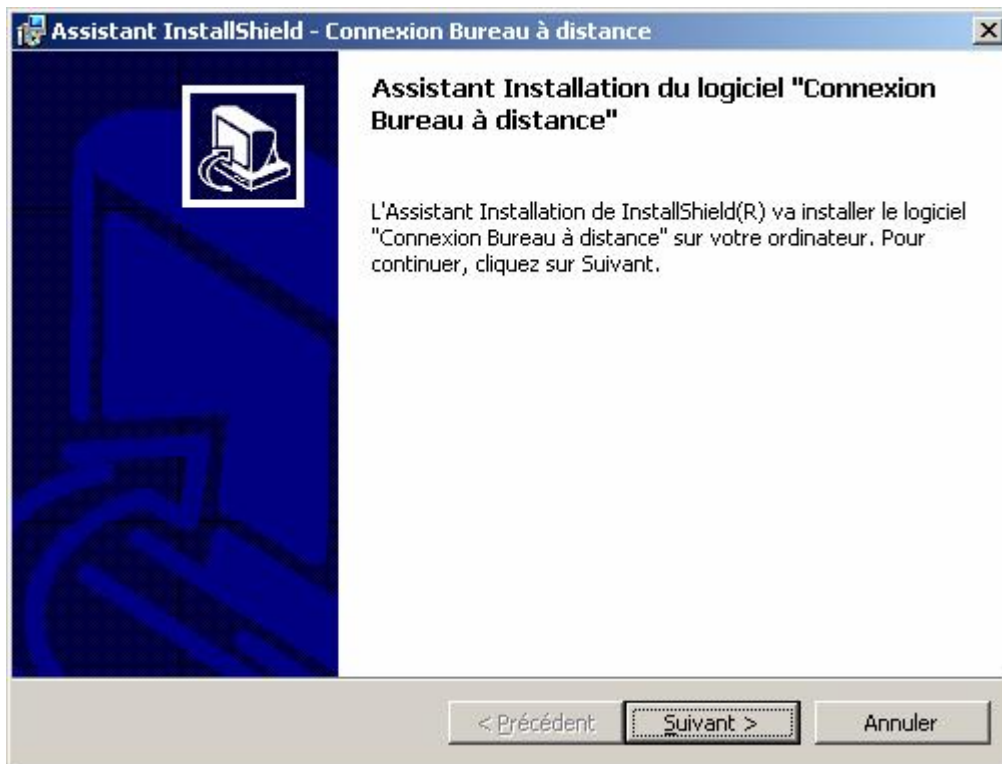
NOTE : Si vous utilisez Windows NT ou Windows 2000, vous devez posséder les privilèges nécessaire (administrateur de la machine) afin d'être autorisé à installer un logiciel. En cas de doute, veuillez vous adresser à votre responsable informatique.

2. Installation du logiciel « Connexion Bureau à Distance »

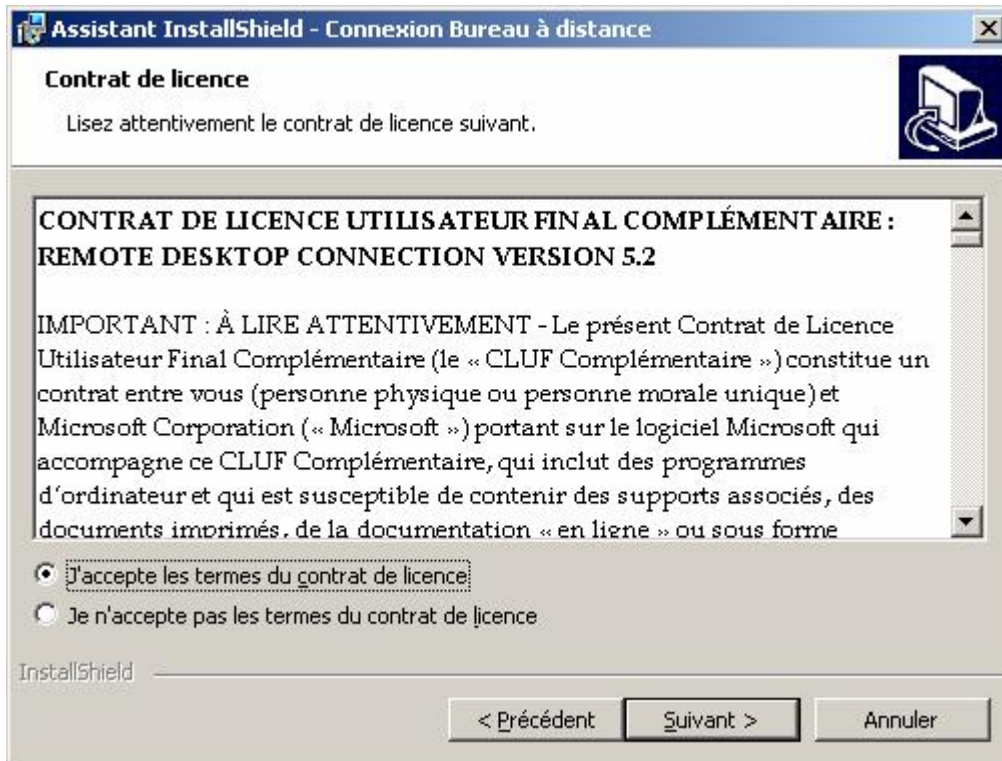
Sur le CD-ROM, dans le répertoire \tsclient\win32, vous trouverez les fichiers suivants :



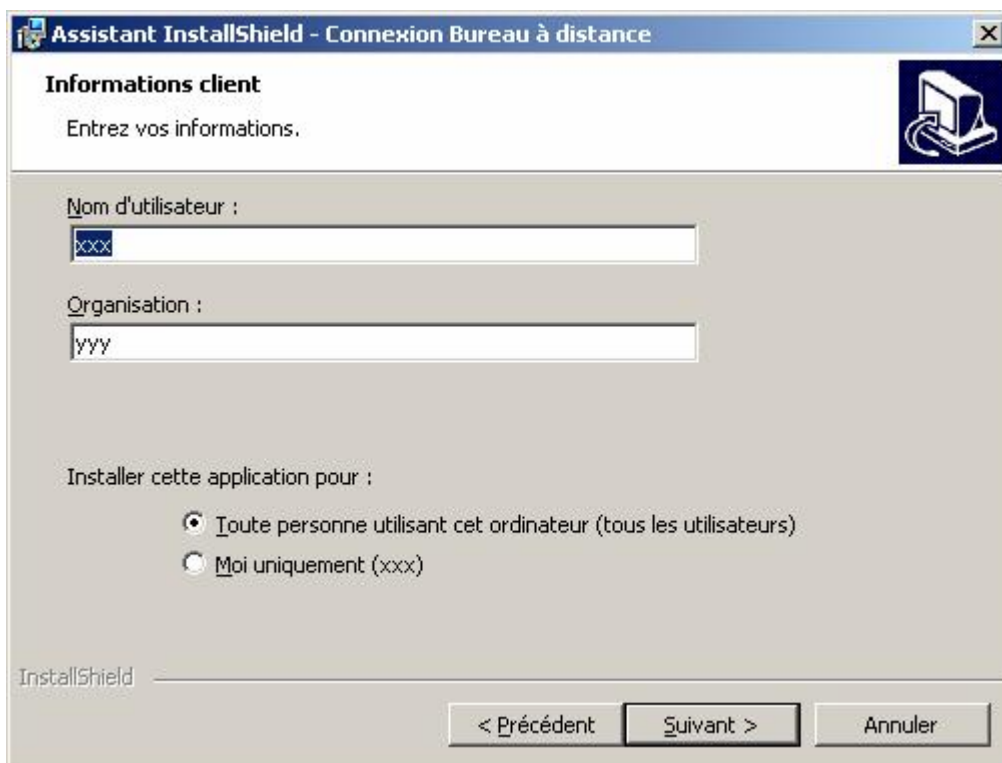
Lancez « setup.exe » en double-cliquant dessus pour démarrer l'installation.



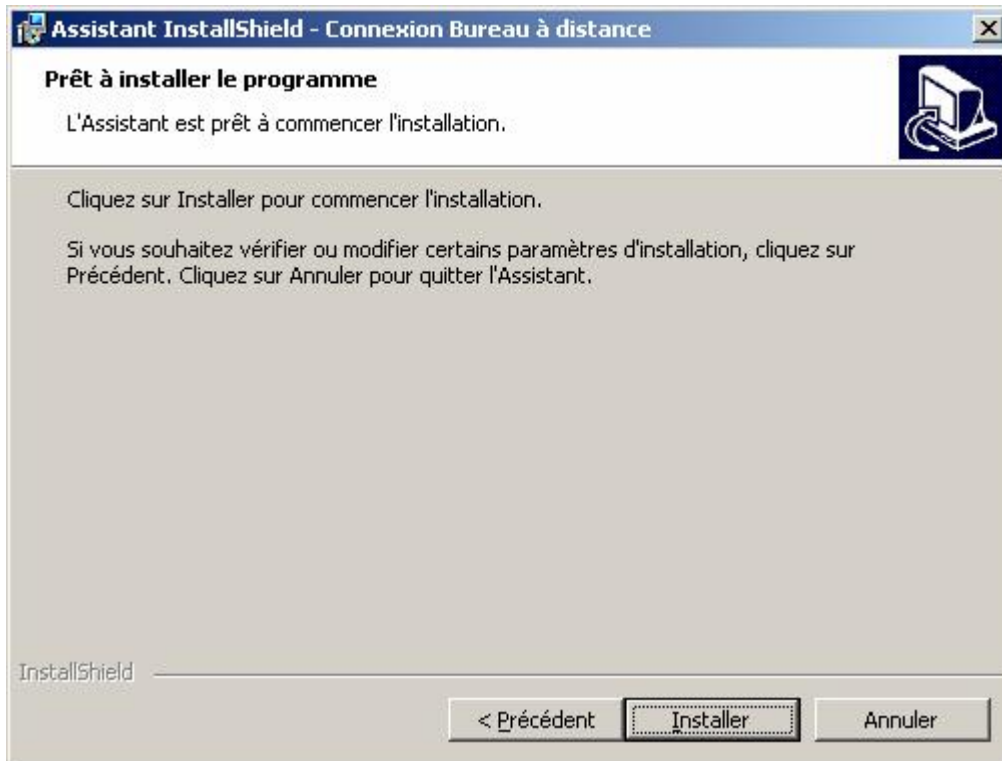
Cliquez sur « Suivant ».



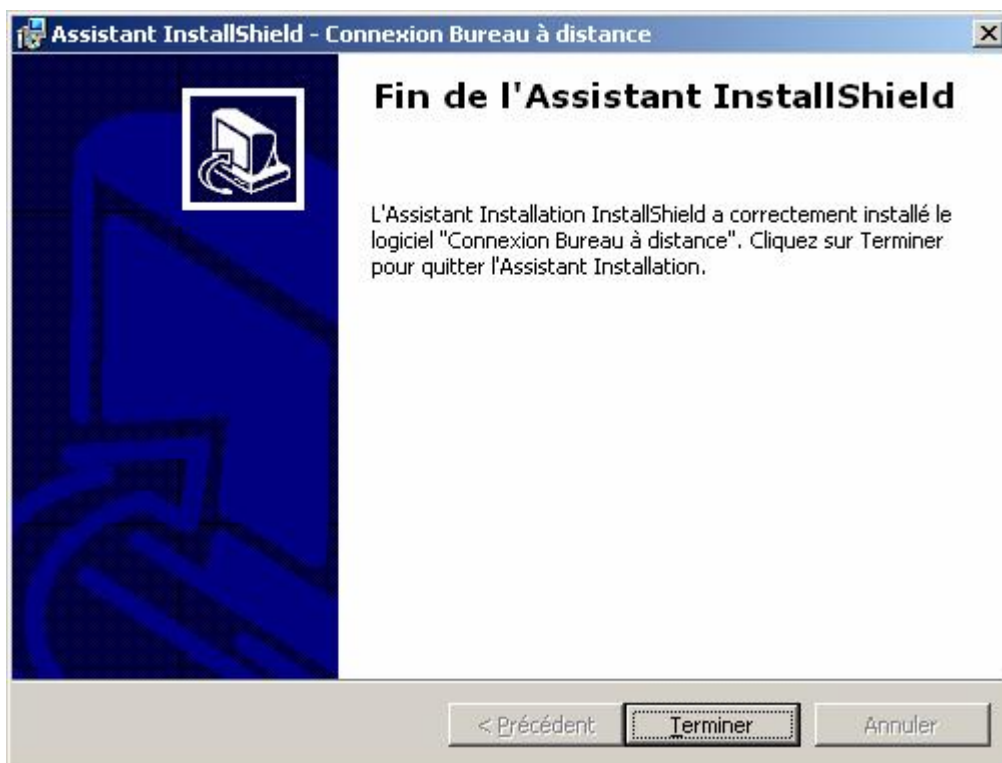
Cliquez sur « J'accepte les termes du contrat de licence », puis sur « Suivant ».



Remplissez les informations client demandées, puis cliquez sur « Suivant ».



Cliquez sur « Installer » pour démarrer l’installation.

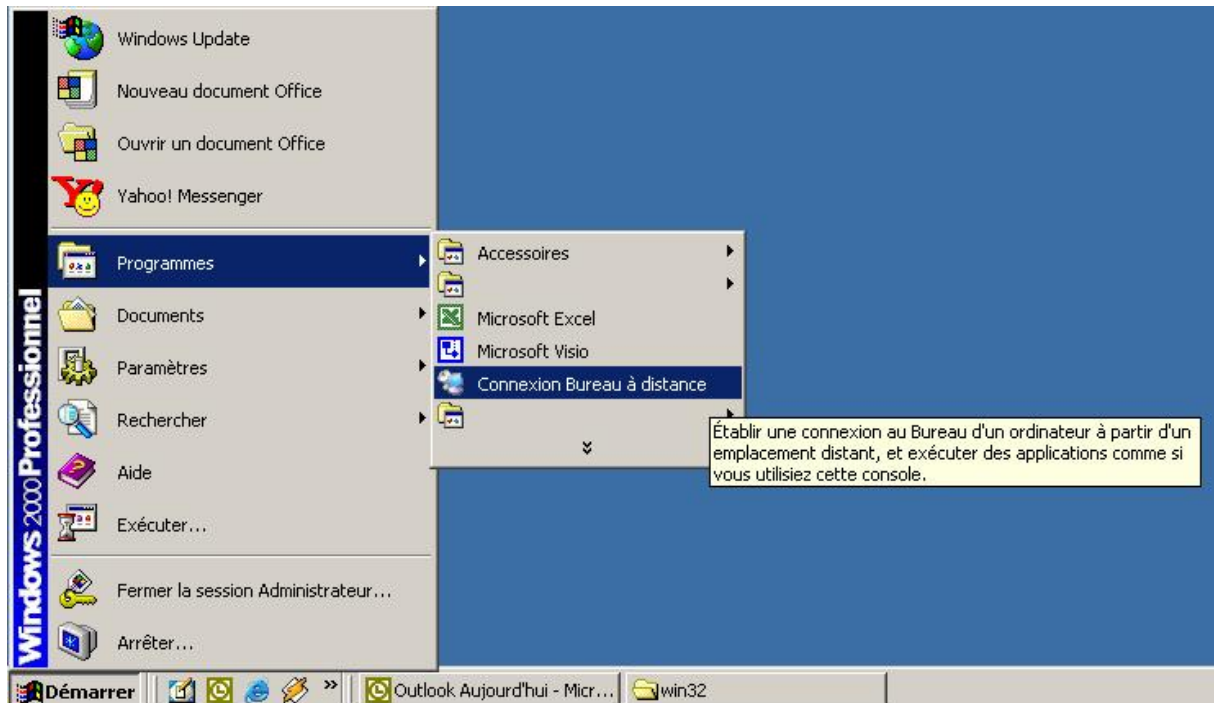


Une fois la procédure achevée, cliquez sur « Terminer ».
Le logiciel « Connexion Bureau à Distance » est à présent installé sur votre ordinateur.

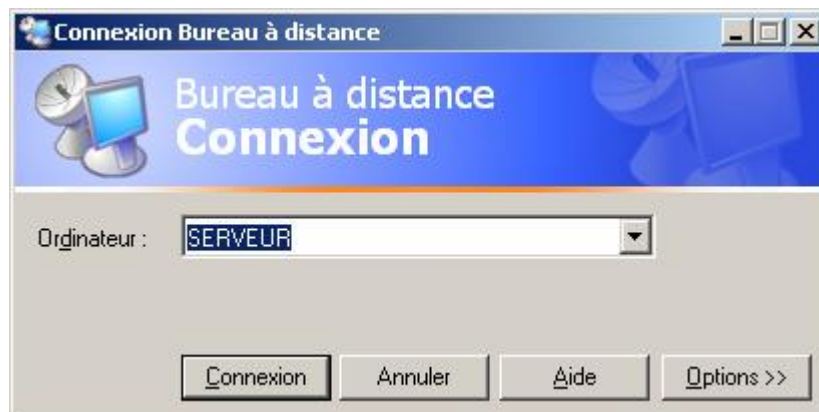
3. Paramétrage de la « Connexion Bureau à Distance »

Si vous avez correctement installé la CBD ou si vous travaillez sous Windows XP, celle-ci est disponible dans le menu « Démarrer ».

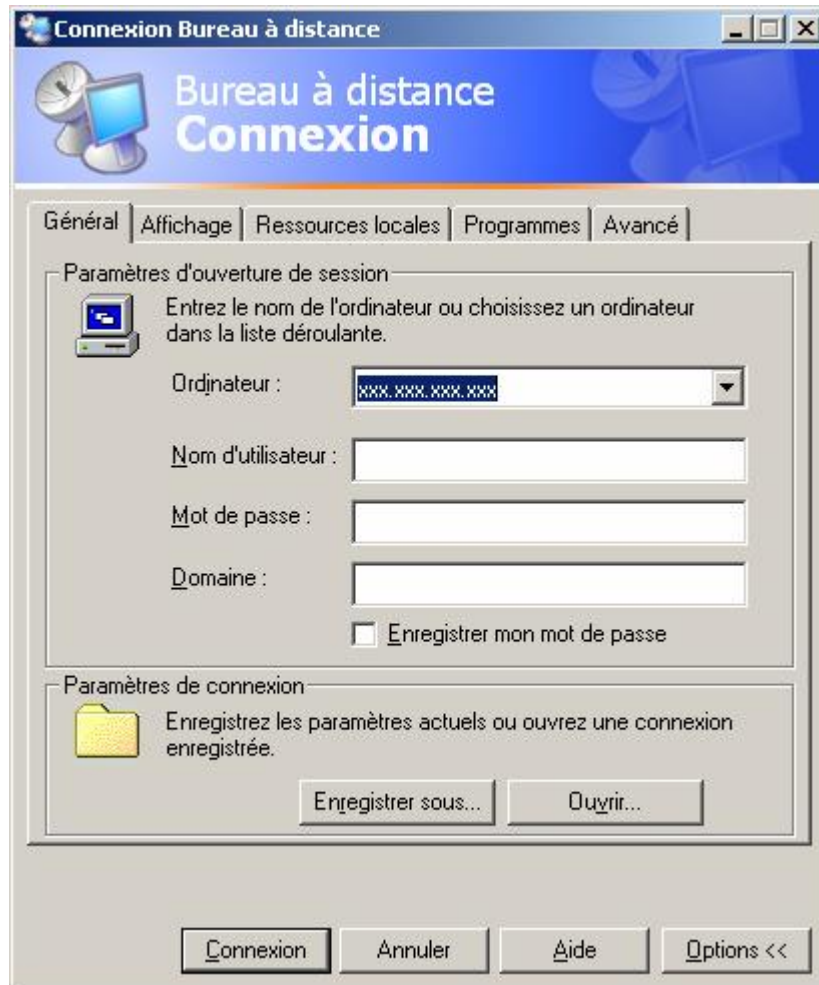
Il s'agit à présent de configurer une connexion pour accéder à ABC PLIE FSE.



Lancez le logiciel « Connexion Bureau à Distance » en passant par le menu « Démarrer ».



Cliquez sur le bouton « Option >> » afin d'afficher l'ensemble des paramètres de connexion.



Sur le premier onglet (« Général ») :

- Inscrivez dans la case « Ordinateur » l'adresse du serveur ABC PLIE.
- Inscrivez votre « nom d'utilisateur »
- Inscrivez le nom du « domaine »
- Laissez le mot de passe vide
- Ne cochez pas « Enregistrer mon mot de passe »

NOTE : Pour compléter cet onglet, vous devez disposer de l'adresse de l'ordinateur, de votre **nom d'utilisateur**, votre **mot de passe**, ainsi que du nom du **domaine**.

Tous ces éléments vous seront communiqués lors de l'activation de votre compte.



Passez sur le deuxième onglet de la fenêtre (nommé « Affichage ») :

- Choisissez « Plein écran » en glissant le curseur complètement vers la droite.
- Choisissez une affichage en « 256 couleurs » dans la liste.
- Laissez coché « Afficher la barre de connexion en mode plein écran ».



Sur l'onglet suivant (« Ressources locales ») :

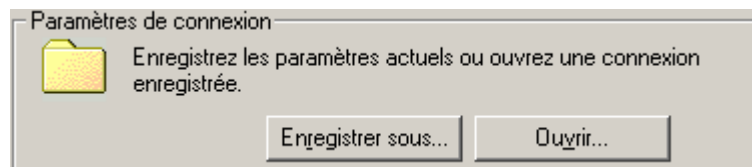
- Choisissez « Ne pas jouer » dans la liste des Sons
- Cochez les cases « Lecteurs de disque » et « Imprimantes » dans les Périphériques locaux



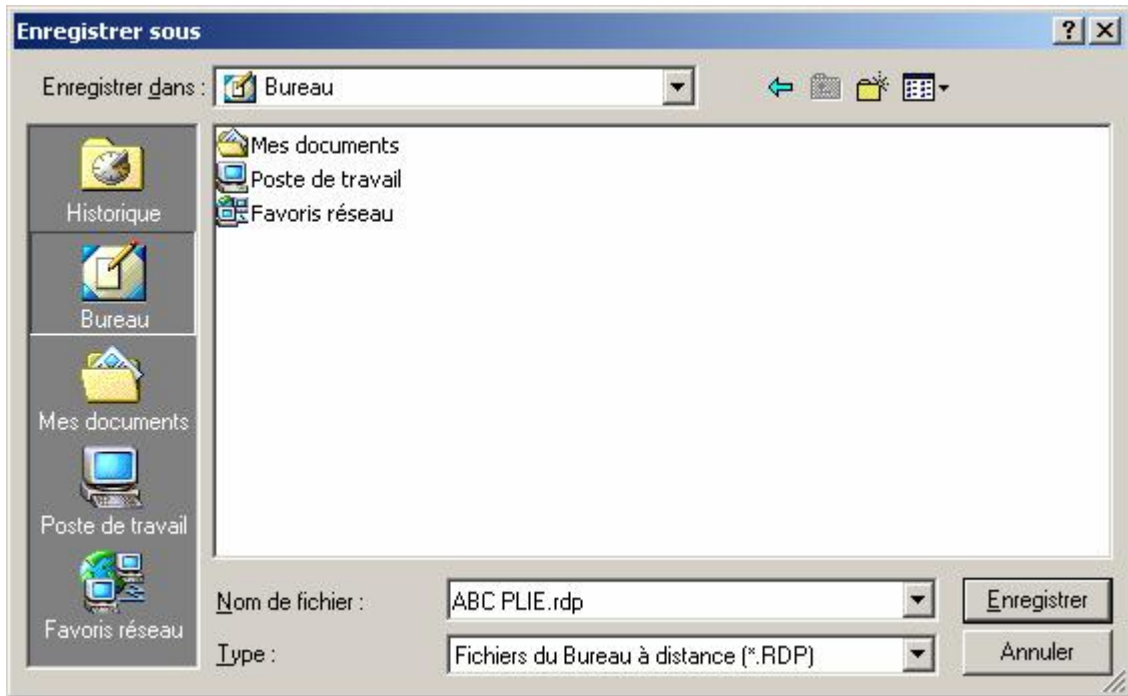
Passez directement au dernier onglet (« Avancé ») :

- Cochez les cases « Animation des menus et des fenêtres » et « Mise en cache des bitmaps ». Les autres cases de performances doivent rester décochées
- Laissez cochée la case « Reconnecter si la connexion est abandonnée »

A présent que tout est configuré, il reste à enregistrer cette connexion :
Repassez sur le premier onglet (« Général »).



Cliquez sur le bouton « Enregistrer sous... »



- Choisissez d'enregistrer les paramètres de connexion sur le bureau.
- Inscrivez « ABC PLIE » dans la case « Nom de fichier ».
- Validez en cliquant sur « Enregistrer ».

A présent, la configuration de votre connexion est terminée.



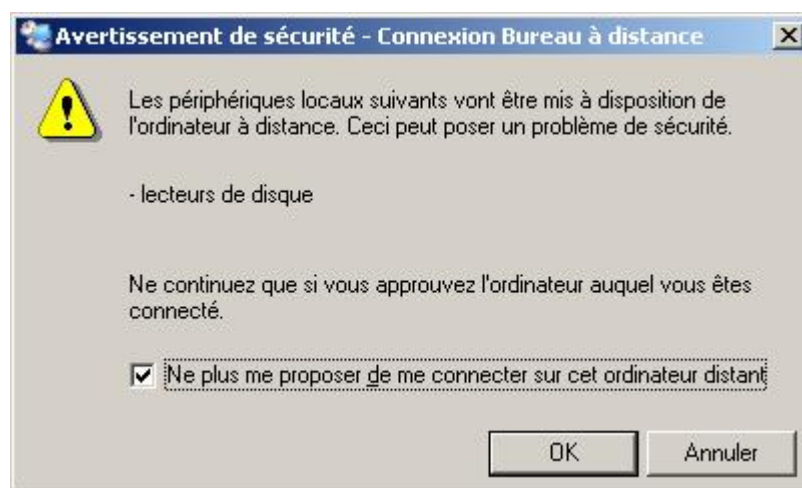
Vous pouvez fermer la fenêtre en cliquant sur annuler.

4. Premier lancement de ABC PLIE FSE distante

Lorsque vous avez configuré la connexion à l'étape précédant, vous l'avez enregistré sur le bureau.



Double-cliquez sur l'icône ainsi créée.



Au premier lancement, la connexion vous pose une question de sécurité concernant les lecteurs de disque.

Cochez la case « Ne plus me posez la question » et cliquez sur « OK ».

Après quelque seconde, la connexion s'établit et une fenêtre vous demande de vous identifier par votre « identifiant » et votre « mot de passe ».

Saisissez les et validez.

Lors de votre première connexion, un message vous demande de changer votre mot de passe. Saisissez l'ancien mot de passe, puis tapez 2 fois votre nouveau mot de passe et validez.

NOTE : Afin de garantir un maximum de sécurité à votre accès, le nouveau mot de passe que vous allez choisir doit respecter certaines règles :

- *Il doit comporter au minimum 8 caractères.*
- *Il ne doit pas contenir de mot de votre identifiant ou de votre nom (par exemple, vous ne pouvez avoir un mot de passe du type « Durand1963 »).*
- *Il doit contenir au moins 3 types de caractères différents (majuscule, minuscule, nombre, caractères spéciaux ou accentués).*
- *Il doit être différents des 27 derniers mots de passe de votre compte (vous ne pouvez donc pas réutiliser le mot de passe par défaut qui vous est attribué pour la première connexion)*

TRUC : Pour faciliter la mémorisation d'un mot de passe complexe, le truc est d'utiliser une phrase, un proverbe, le titre d'une chanson, etc...

*Ainsi, un mot de passe valide pourrait être « Mavslr1524 ». La phrase est « Mignonne allons voir si la rose » sur laquelle on a gardé la première lettre de chaque mot. 1524 est la date de naissance de Ronsard (pour faire culturel **J**).
Cet exemple respecte les règles puisqu'il fait au moins 8 caractères, et qu'il y a trois types de caractères (majuscule, minuscule et nombre).*

***RAPPEL :** Le mot de passe de votre connexion est sous votre responsabilité. Evitez de le noter ou de le communiquer pour préserver la sécurité de votre accès.*

Une fois que votre mot de passe a été correctement modifié, ABC PLIE FSE démarre.

Une fois que toutes ces opérations auront été faites lors de votre première connexion, il suffira juste de double-cliquer sur l'icône ABC PLIE, puis saisir votre identifiant et votre nouveau mot de passe pour accéder au logiciel ABC PLIE FSE.



***CONSEIL :** Il est recommandé de quitter le logiciel lorsque l'on ne s'en sert pas.*